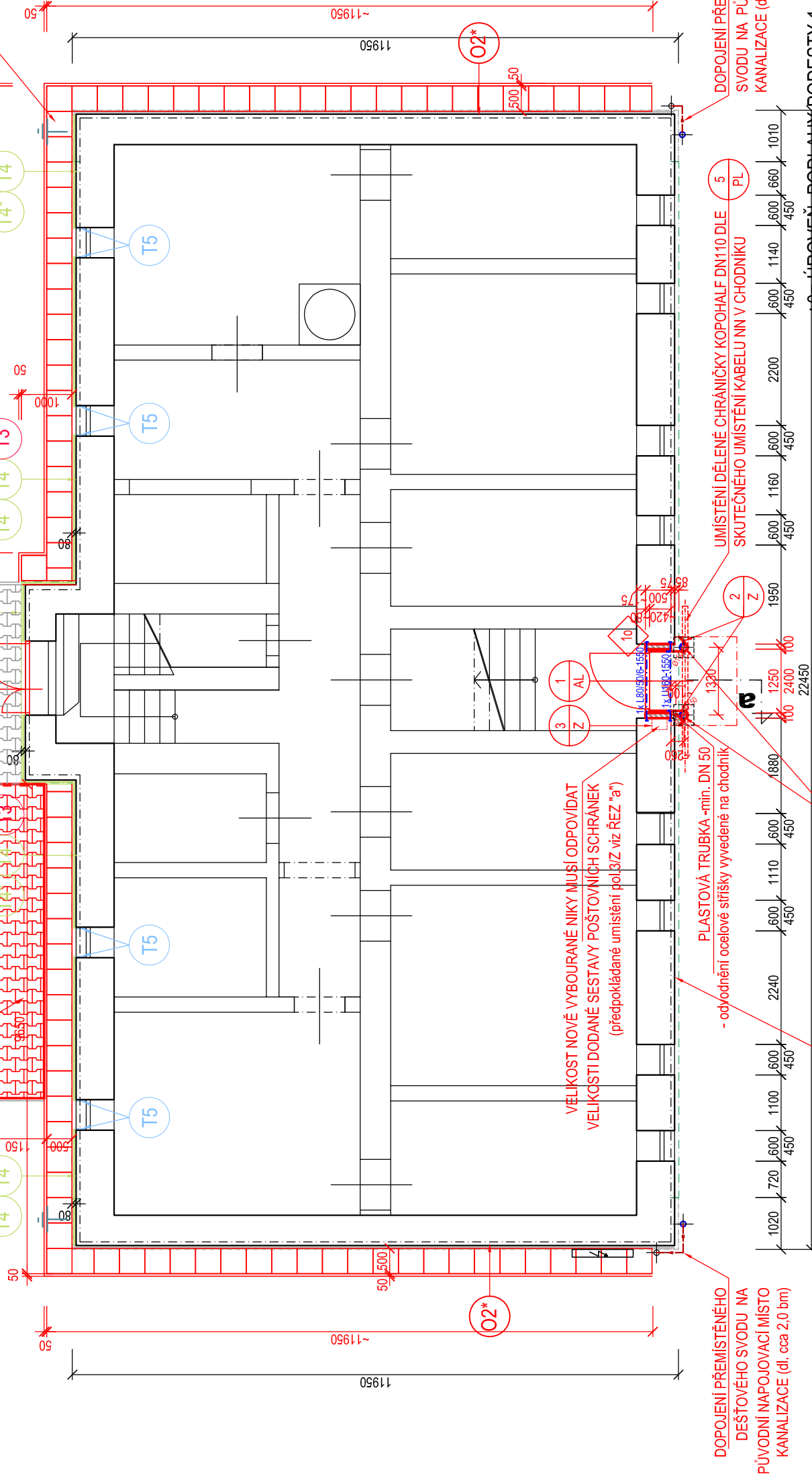


PŮDORYS 1.PP  
- navržený stav

DOPLNĚNÍ PŘÍSTUPOVÉHO CHODNÍKU Z  
BETONOVÉ ZÁMKOVÉ DLAŽBY (stejný typ,  
jako je porcelánová dlažba H-profilů)

STÁVAJÍCÍ PŘÍSTUPOVÝ CHODNÍK Z  
BETONOVÉ ZÁMKOVÉ DLAŽBY (H-profilů)

OKAPOVÝ CHODNÍK Z BETONOVÝCH DLAŽDIC 500x500x50 mm DO  
STRUSKOVÉHO LOŽE + CHODNÍKOVÝ BETONOVÝ OBRUBNÍK  
50x200x1000 mm, ev. 50x200x500 mm DO BETONOVÉHO LOŽE



LEGENDA PŘEKLADŮ A OCELI

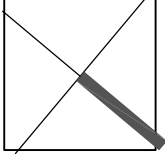
1x U 160-1550 1 KS  
1x L 80/50/6-1550 1 KS

LEGENDA MATERIÁLŮ:

- STÁVAJÍCÍ KONSTRUKCE
- PÓROBETONOVÉ TVÁRNIČE např. YTONG P2-500 NA MALTU YTONG
- STÁVAJÍCÍ BETONOVÁ ZÁMKOVÁ DLAŽBA tl. 60 mm DO ŠTĚRKOVÉHO LOŽE
- NOVÁ BETONOVÁ ZÁMKOVÁ DLAŽBA tl. 60 mm DO ŠTĚRKOVÉHO LOŽE

POZNÁMKA:  
SOUVISEJÍCÍ DOKUMENTACE:

- KOMPLETNÍ TEXTOVÁ ČÁST PD
- VÝKRESOVÁ DOKUMENTACE
- ŘEZ "a" VIZ VÝKR. č. D.1.1.b-07



±0= ÚROVEŇ PODLAHY PODESTY 1. NP (~200,950)

LEGENDA:

- ETICS - XPS (EXTRUDOVANÝ POLYSTYRÉN) - TL. ~80 (60) MM + JEDNOSLOŽKOVÁ OMÍTKA, např. "Baumit MosalitTop-M342 Everest" S DVOJNÁSOBNOU VÝZTUŽNOU SÍTKOU
- ETICS - XPS (EXTRUDOVANÝ POLYSTYRÉN), TL. ~80 (60) MM (sokl cca 500 mm pod terénem)
- ETICS - XPS (EXTRUDOVANÝ POLYSTYRÉN) - TL. 30 MM, + JEDNOSLOŽKOVÁ OMÍTKA, např. "Baumit MosalitTop-M342 Everest" S DVOJNÁSOBNOU VÝZTUŽNOU SÍTKOU (nadpraží a ostění suterénních oken)

SOKL - zateplený štít

- BAREVNÉ SJEDNOCUJÍCÍ SILIKONOVÝ FASÁDNÍ NÁTĚR SOKLOVÝCH PÁSKŮ
- OBKLADOVÉ PÁSKY SYSTÉMU Novabrick Therm NA KOVOVÉM ROŠTU
- PODKLADNÍ ROŠT
- JADROVÁ OMÍTKA
- CIHELNÉ ZDIVO
- HRUBÁ OMÍTKA

- 100 mm
- 40 mm
- 20 mm
- 600 mm
- 20 mm

- POD NOSNÉ OCEL. SLoupY VSTUPNÍHO PORTÁLU Z TR. 1528 mm VYBETONOVAT ZÁKLADOVÉ PATKY VEL. 400/400/600 mm
- VÝKOPY PROVÁDĚT RUČNĚ S OHLEDEM NA PŘEDPOKLÁDANOU TRASU KABELU NN VEDOUcí PODĚL ULIČNÍ FASÁDY
- V PŘÍPADĚ ZJIŠTĚNÍ TRASU KABELU JE NUTNÉ KANEL NN V DÉLCE MIN. 2,0 bm ULOŽIT DO PLASTOVÉ PŮLENÉ CHRÁŇÍČKY - např. KOPOS 06110/2\_BA KOPOHALF !!!

KAMENNÝ SOKL PŘESPÁROVAT  
A TLAKOVÉ VYČISTIT

DOPOJENÍ PŘEMÍSTĚNÉHO DEŠŤOVÉHO  
SVODU NA PŮVODNÍ NÁPOJOVACÍ MÍSTO  
KANALIZACE (dl. cca 1,5 bm)

UMÍSTĚNÍ DĚLENÉ CHRÁŇÍČKY KOPOHALF DN110 DLE  
SKUTEČNÉHO UMÍSTĚNÍ KABELU NN V CHODNÍKU

PLASTOVÁ TRUBKA - min. DN 50  
- odvodnění ocelové stříšky vyvedené na chodník

VELIKOST NOVĚ VYBOURANÉ NIKY MUŠÍ ODPOVÍDAT  
VELIKOSTI DODANÉ SESTAVY POŠTOVNÍCH SCHRÁNEK  
(předpokládáme umístění pol.B/Z viz ŘEZ "a")

"STAVEBNÍ ÚPRAVY BYTOVÉHO DOMU  
- ul. ŠTEFÁNÍKOVA č.p. 414 v BOHUMÍNĚ"

ING. PAVEL STOKLASA  
PROJEKT / STUDIO  
B. NĚMCOVÉ 20, 746 01 OPAVA

mob. 777 226 995  
e-mail: projekt.studio@seznam.cz  
www.projektstudiodopava.cz

ING. PAVEL STOKLASA  
AUTORIZACE

01/2022  
1:100  
1021/003  
ČÍSLO KÓPE

STĚPÁNÍKOVA 414, BOHUMÍN  
ING. PAVEL STOKLASA  
MĚSTSKÝ ÚŘAD BOHUMÍN, MASARYKOVA 158, 735 81 BOHUMÍN  
D. 1.1 ARCHITEKTONICKO - STAVEBNÍ ŘEŠENÍ

STAVBY  
VEDOUcí PROJEKTU  
OBJEDNATEL  
ČÍSLO  
STAVBY  
NAZEV VÝKRESU

STĚPÁNÍKOVA 414, BOHUMÍN  
ING. PAVEL STOKLASA  
MĚSTSKÝ ÚŘAD BOHUMÍN, MASARYKOVA 158, 735 81 BOHUMÍN  
D. 1.1 ARCHITEKTONICKO - STAVEBNÍ ŘEŠENÍ

STAVBY  
VEDOUcí PROJEKTU  
OBJEDNATEL  
ČÍSLO  
STAVBY  
NAZEV VÝKRESU

STĚPÁNÍKOVA 414, BOHUMÍN  
ING. PAVEL STOKLASA  
MĚSTSKÝ ÚŘAD BOHUMÍN, MASARYKOVA 158, 735 81 BOHUMÍN  
D. 1.1 ARCHITEKTONICKO - STAVEBNÍ ŘEŠENÍ

STAVBY  
VEDOUcí PROJEKTU  
OBJEDNATEL  
ČÍSLO  
STAVBY  
NAZEV VÝKRESU

STĚPÁNÍKOVA 414, BOHUMÍN  
ING. PAVEL STOKLASA  
MĚSTSKÝ ÚŘAD BOHUMÍN, MASARYKOVA 158, 735 81 BOHUMÍN  
D. 1.1 ARCHITEKTONICKO - STAVEBNÍ ŘEŠENÍ

STAVBY  
VEDOUcí PROJEKTU  
OBJEDNATEL  
ČÍSLO  
STAVBY  
NAZEV VÝKRESU

STĚPÁNÍKOVA 414, BOHUMÍN  
ING. PAVEL STOKLASA  
MĚSTSKÝ ÚŘAD BOHUMÍN, MASARYKOVA 158, 735 81 BOHUMÍN  
D. 1.1 ARCHITEKTONICKO - STAVEBNÍ ŘEŠENÍ

STAVBY  
VEDOUcí PROJEKTU  
OBJEDNATEL  
ČÍSLO  
STAVBY  
NAZEV VÝKRESU

STĚPÁNÍKOVA 414, BOHUMÍN  
ING. PAVEL STOKLASA  
MĚSTSKÝ ÚŘAD BOHUMÍN, MASARYKOVA 158, 735 81 BOHUMÍN  
D. 1.1 ARCHITEKTONICKO - STAVEBNÍ ŘEŠENÍ

STAVBY  
VEDOUcí PROJEKTU  
OBJEDNATEL  
ČÍSLO  
STAVBY  
NAZEV VÝKRESU

STĚPÁNÍKOVA 414, BOHUMÍN  
ING. PAVEL STOKLASA  
MĚSTSKÝ ÚŘAD BOHUMÍN, MASARYKOVA 158, 735 81 BOHUMÍN  
D. 1.1 ARCHITEKTONICKO - STAVEBNÍ ŘEŠENÍ

STAVBY  
VEDOUcí PROJEKTU  
OBJEDNATEL  
ČÍSLO  
STAVBY  
NAZEV VÝKRESU

STĚPÁNÍKOVA 414, BOHUMÍN  
ING. PAVEL STOKLASA  
MĚSTSKÝ ÚŘAD BOHUMÍN, MASARYKOVA 158, 735 81 BOHUMÍN  
D. 1.1 ARCHITEKTONICKO - STAVEBNÍ ŘEŠENÍ

STAVBY  
VEDOUcí PROJEKTU  
OBJEDNATEL  
ČÍSLO  
STAVBY  
NAZEV VÝKRESU

STĚPÁNÍKOVA 414, BOHUMÍN  
ING. PAVEL STOKLASA  
MĚSTSKÝ ÚŘAD BOHUMÍN, MASARYKOVA 158, 735 81 BOHUMÍN  
D. 1.1 ARCHITEKTONICKO - STAVEBNÍ ŘEŠENÍ

STAVBY  
VEDOUcí PROJEKTU  
OBJEDNATEL  
ČÍSLO  
STAVBY  
NAZEV VÝKRESU

STĚPÁNÍKOVA 414, BOHUMÍN  
ING. PAVEL STOKLASA  
MĚSTSKÝ ÚŘAD BOHUMÍN, MASARYKOVA 158, 735 81 BOHUMÍN  
D. 1.1 ARCHITEKTONICKO - STAVEBNÍ ŘEŠENÍ

STAVBY  
VEDOUcí PROJEKTU  
OBJEDNATEL  
ČÍSLO  
STAVBY  
NAZEV VÝKRESU

STĚPÁNÍKOVA 414, BOHUMÍN  
ING. PAVEL STOKLASA  
MĚSTSKÝ ÚŘAD BOHUMÍN, MASARYKOVA 158, 735 81 BOHUMÍN  
D. 1.1 ARCHITEKTONICKO - STAVEBNÍ ŘEŠENÍ

STAVBY  
VEDOUcí PROJEKTU  
OBJEDNATEL  
ČÍSLO  
STAVBY  
NAZEV VÝKRESU

STĚPÁNÍKOVA 414, BOHUMÍN  
ING. PAVEL STOKLASA  
MĚSTSKÝ ÚŘAD BOHUMÍN, MASARYKOVA 158, 735 81 BOHUMÍN  
D. 1.1 ARCHITEKTONICKO - STAVEBNÍ ŘEŠENÍ

STAVBY  
VEDOUcí PROJEKTU  
OBJEDNATEL  
ČÍSLO  
STAVBY  
NAZEV VÝKRESU

STĚPÁNÍKOVA 414, BOHUMÍN  
ING. PAVEL STOKLASA  
MĚSTSKÝ ÚŘAD BOHUMÍN, MASARYKOVA 158, 735 81 BOHUMÍN  
D. 1.1 ARCHITEKTONICKO - STAVEBNÍ ŘEŠENÍ

STAVBY  
VEDOUcí PROJEKTU  
OBJEDNATEL  
ČÍSLO  
STAVBY  
NAZEV VÝKRESU

STĚPÁNÍKOVA 414, BOHUMÍN  
ING. PAVEL STOKLASA  
MĚSTSKÝ ÚŘAD BOHUMÍN, MASARYKOVA 158, 735 81 BOHUMÍN  
D. 1.1 ARCHITEKTONICKO - STAVEBNÍ ŘEŠENÍ

STAVBY  
VEDOUcí PROJEKTU  
OBJEDNATEL  
ČÍSLO  
STAVBY  
NAZEV VÝKRESU

STĚPÁNÍKOVA 414, BOHUMÍN  
ING. PAVEL STOKLASA  
MĚSTSKÝ ÚŘAD BOHUMÍN, MASARYKOVA 158, 735 81 BOHUMÍN  
D. 1.1 ARCHITEKTONICKO - STAVEBNÍ ŘEŠENÍ

STAVBY  
VEDOUcí PROJEKTU  
OBJEDNATEL  
ČÍSLO  
STAVBY  
NAZEV VÝKRESU

STĚPÁNÍKOVA 414, BOHUMÍN  
ING. PAVEL STOKLASA  
MĚSTSKÝ ÚŘAD BOHUMÍN, MASARYKOVA 158, 735 81 BOHUMÍN  
D. 1.1 ARCHITEKTONICKO - STAVEBNÍ ŘEŠENÍ

STAVBY  
VEDOUcí PROJEKTU  
OBJEDNATEL  
ČÍSLO  
STAVBY  
NAZEV VÝKRESU

STĚPÁNÍKOVA 414, BOHUMÍN  
ING. PAVEL STOKLASA  
MĚSTSKÝ ÚŘAD BOHUMÍN, MASARYKOVA 158, 735 81 BOHUMÍN  
D. 1.1 ARCHITEKTONICKO - STAVEBNÍ ŘEŠENÍ

STAVBY  
VEDOUcí PROJEKTU  
OBJEDNATEL  
ČÍSLO  
STAVBY  
NAZEV VÝKRESU

STĚPÁNÍKOVA 414, BOHUMÍN  
ING. PAVEL STOKLASA  
MĚSTSKÝ ÚŘAD BOHUMÍN, MASARYKOVA 158, 735 81 BOHUMÍN  
D. 1.1 ARCHITEKTONICKO - STAVEBNÍ ŘEŠENÍ

STAVBY  
VEDOUcí PROJEKTU  
OBJEDNATEL  
ČÍSLO  
STAVBY  
NAZEV VÝKRESU

STĚPÁNÍKOVA 414, BOHUMÍN  
ING. PAVEL STOKLASA  
MĚSTSKÝ ÚŘAD BOHUMÍN, MASARYKOVA 158, 735 81 BOHUMÍN  
D. 1.1 ARCHITEKTONICKO - STAVEBNÍ ŘEŠENÍ

STAVBY  
VEDOUcí PROJEKTU  
OBJEDNATEL  
ČÍSLO  
STAVBY  
NAZEV VÝKRESU

STĚPÁNÍKOVA 414, BOHUMÍN  
ING. PAVEL STOKLASA  
MĚSTSKÝ ÚŘAD BOHUMÍN, MASARYKOVA 158, 735 81 BOHUMÍN  
D. 1.1 ARCHITEKTONICKO - STAVEBNÍ ŘEŠENÍ

STAVBY  
VEDOUcí PROJEKTU  
OBJEDNATEL  
ČÍSLO  
STAVBY  
NAZEV VÝKRESU

STĚPÁNÍKOVA 414, BOHUMÍN  
ING. PAVEL STOKLASA  
MĚSTSKÝ ÚŘAD BOHUMÍN, MASARYKOVA 158, 735 81 BOHUMÍN  
D. 1.1 ARCHITEKTONICKO - STAVEBNÍ ŘEŠENÍ

STAVBY  
VEDOUcí PROJEKTU  
OBJEDNATEL  
ČÍSLO  
STAVBY  
NAZEV VÝKRESU

STĚPÁNÍKOVA 414, BOHUMÍN  
ING. PAVEL STOKLASA  
MĚSTSKÝ ÚŘAD BOHUMÍN, MASARYKOVA 158, 735 81 BOHUMÍN  
D. 1.1 ARCHITEKTONICKO - STAVEBNÍ ŘEŠENÍ

STAVBY  
VEDOUcí PROJEKTU  
OBJEDNATEL  
ČÍSLO  
STAVBY  
NAZEV VÝKRESU

STĚPÁNÍKOVA 414, BOHUMÍN  
ING. PAVEL STOKLASA  
MĚSTSKÝ ÚŘAD BOHUMÍN, MASARYKOVA 158, 735 81 BOHUMÍN  
D. 1.1 ARCHITEKTONICKO - STAVEBNÍ ŘEŠENÍ

STAVBY  
VEDOUcí PROJEKTU  
OBJEDNATEL  
ČÍSLO  
STAVBY  
NAZEV VÝKRESU

STĚPÁNÍKOVA 414, BOHUMÍN  
ING. PAVEL STOKLASA  
MĚSTSKÝ ÚŘAD BOHUMÍN, MASARYKOVA 158, 735 81 BOHUMÍN  
D. 1.1 ARCHITEKTONICKO - STAVEBNÍ ŘEŠENÍ

STAVBY  
VEDOUcí PROJEKTU  
OBJEDNATEL  
ČÍSLO  
STAVBY  
NAZEV VÝKRESU

STĚPÁNÍKOVA 414, BOHUMÍN  
ING. PAVEL STOKLASA  
MĚSTSKÝ ÚŘAD BOHUMÍN, MASARYKOVA 158, 735 81 BOHUMÍN  
D. 1.1 ARCHITEKTONICKO - STAVEBNÍ ŘEŠENÍ

STAVBY  
VEDOUcí PROJEKTU  
OBJEDNATEL  
ČÍSLO  
STAVBY  
NAZEV VÝKRESU

STĚPÁNÍKOVA 414, BOHUMÍN  
ING. PAVEL STOKLASA  
MĚSTSKÝ ÚŘAD BOHUMÍN, MASARYKOVA 158, 735 81 BOHUMÍN  
D. 1.1 ARCHITEKTONICKO - STAVEBNÍ ŘEŠENÍ

STAVBY  
VEDOUcí PROJEKTU  
OBJEDNATEL  
ČÍSLO  
STAVBY  
NAZEV VÝKRESU

STĚPÁNÍKOVA 414, BOHUMÍN  
ING. PAVEL STOKLASA  
MĚSTSKÝ ÚŘAD BOHUMÍN, MASARYKOVA 158, 735 81 BOHUMÍN  
D. 1.1 ARCHITEKTONICKO - STAVEBNÍ ŘEŠENÍ

STAVBY  
VEDOUcí PROJEKTU  
OBJEDNATEL  
ČÍSLO  
STAVBY  
NAZEV VÝKRESU

STĚPÁNÍKOVA 414, BOHUMÍN  
ING. PAVEL STOKLASA  
MĚSTSKÝ ÚŘAD BOHUMÍN, MASARYKOVA 158, 735 81 BOHUMÍN  
D. 1.1 ARCHITEKTONICKO - STAVEBNÍ ŘEŠENÍ

STAVBY  
VEDOUcí PROJEKTU  
OBJEDNATEL  
ČÍSLO  
STAVBY  
NAZEV VÝKRESU

STĚPÁNÍKOVA 414, BOHUMÍN  
ING. PAVEL STOKLASA  
MĚSTSKÝ ÚŘAD BOHUMÍN, MASARYKOVA 158, 735 81 BOHUMÍN  
D. 1.1 ARCHITEKTONICKO - STAVEBNÍ ŘEŠENÍ

STAVBY  
VEDOUcí PROJEKTU  
OBJEDNATEL  
ČÍSLO  
STAVBY  
NAZEV VÝKRESU

STĚPÁNÍKOVA 414, BOHUMÍN  
ING. PAVEL STOKLASA  
MĚSTSKÝ ÚŘAD BOHUMÍN, MASARYKOVA 158, 735 81 BOHUMÍN  
D. 1.1 ARCHITEKTONICKO - STAVEBNÍ ŘEŠENÍ

STAVBY  
VEDOUcí PROJEKTU  
OBJEDNATEL  
ČÍSLO  
STAVBY  
NAZEV VÝKRESU

STĚPÁNÍKOVA 414, BOHUMÍN  
ING. PAVEL STOKLASA  
MĚSTSKÝ ÚŘAD BOHUMÍN, MASARYKOVA 158, 735 81 BOHUMÍN  
D. 1.1 ARCHITEKTONICKO - STAVEBNÍ ŘEŠENÍ

STAVBY  
VEDOUcí PROJEKTU  
OBJEDNATEL  
ČÍSLO  
STAVBY  
NAZEV VÝKRESU

STĚPÁNÍKOVA 414, BOHUMÍN  
ING. PAVEL STOKLASA  
MĚSTSKÝ ÚŘAD BOHUMÍN, MASARYKOVA 158, 735 81 BOHUMÍN  
D. 1.1 ARCHITEKTONICKO - STAVEBNÍ ŘEŠENÍ

STAVBY  
VEDOUcí PROJEKTU  
OBJEDNATEL  
ČÍSLO  
STAVBY  
NAZEV VÝKRESU

STĚPÁNÍKOVA 414, BOHUMÍN  
ING. PAVEL STOKLASA  
MĚSTSKÝ ÚŘAD BOHUMÍN, MASARYKOVA 158, 735 81 BOHUMÍN  
D. 1.1 ARCHITEKTONICKO - STAVEBNÍ ŘEŠENÍ

STAVBY  
VEDOUcí PROJEKTU  
OBJEDNATEL  
ČÍSLO  
STAVBY  
NAZEV VÝKRESU

STĚPÁNÍKOVA 414, BOHUMÍN  
ING. PAVEL STOKLASA  
MĚSTSKÝ ÚŘAD BOHUMÍN, MASARYKOVA 158, 735 81 BOHUMÍN  
D. 1.1 ARCHITEKTONICKO - STAVEBNÍ ŘEŠENÍ

STAVBY  
VEDOUcí PROJEKTU  
OBJEDNATEL  
ČÍSLO  
STAVBY  
NAZEV VÝKRESU

STĚPÁNÍKOVA 414, BOHUMÍN  
ING. PAVEL STOKLASA  
MĚSTSKÝ ÚŘAD BOHUMÍN, MASARYKOVA 158, 735 81 BOHUMÍN  
D. 1.1 ARCHITEKTONICKO - STAVEBNÍ ŘEŠENÍ

STAVBY  
VEDOUcí PROJEKTU  
OBJEDNATEL  
ČÍSLO  
STAVBY  
NAZEV VÝKRESU

STĚPÁNÍKOVA 414, BOHUMÍN  
ING. PAVEL STOKLASA  
MĚSTSKÝ ÚŘAD BOHUMÍN, MASARYKOVA 158, 735 81 BOHUMÍN  
D. 1.1 ARCHITEKTONICKO - STAVEBNÍ ŘEŠENÍ

STAVBY  
VEDOUcí PROJEKTU  
OBJEDNATEL  
ČÍSLO  
STAVBY  
NAZEV VÝKRESU

STĚPÁNÍKOVA 414, BOHUMÍN  
ING. PAVEL STOKLASA  
MĚSTSKÝ ÚŘAD BOHUMÍN, MASARYKOVA 158, 735 81 BOHUMÍN  
D. 1.1 ARCHITEKTONICKO - STAVEBNÍ ŘEŠENÍ

STAVBY  
VEDOUcí PROJEKTU  
OBJEDNATEL  
ČÍSLO  
STAVBY  
NAZEV VÝKRESU

STĚPÁNÍKOVA 414, BOHUMÍN  
ING. PAVEL STOKLASA  
MĚSTSKÝ ÚŘAD BOHUMÍN, MASARYKOVA 158, 735 81 BOHUMÍN  
D. 1.1 ARCHITEKTONICKO - STAVEBNÍ ŘEŠENÍ

STAVBY  
VEDOUcí PROJEKTU  
OBJEDNATEL  
ČÍSLO  
STAVBY  
NAZEV VÝKRESU

STĚPÁNÍKOVA 414, BOHUMÍN  
ING. PAVEL STOKLASA  
MĚSTSKÝ ÚŘAD BOHUMÍN, MASARYKOVA 158, 735 81 BOHUMÍN  
D. 1.1 ARCHITEKTONICKO - STAVEBNÍ ŘEŠENÍ

STAVBY  
VEDOUcí PROJEKTU  
OBJEDNATEL  
ČÍSLO  
STAVBY  
NAZEV VÝKRESU

STĚPÁNÍKOVA 414, BOHUMÍN  
ING. PAVEL STOKLASA  
MĚSTSKÝ ÚŘAD BOHUMÍN, MASARYKOVA 158, 735 81 BOHUMÍN  
D. 1.1 ARCHITEKTONICKO - STAVEBNÍ ŘEŠENÍ

STAVBY  
VEDOUcí PROJEKTU  
OBJEDNATEL  
ČÍSLO  
STAVBY  
NAZEV VÝKRESU

STĚPÁNÍKOVA 414, BOHUMÍN  
ING. PAVEL STOKLASA  
MĚSTSKÝ ÚŘAD BOHUMÍN, MASARYKOVA 158, 735 81 BOHUMÍN  
D. 1.1 ARCHITEKTONICKO - STAVEBNÍ ŘEŠENÍ

STAVBY  
VEDOUcí PROJEKTU  
OBJEDNATEL  
ČÍSLO  
STAVBY  
NAZEV VÝKRESU

STĚPÁNÍKOVA 414, BOHUMÍN  
ING. PAVEL STOKLASA  
MĚSTSKÝ ÚŘAD BOHUMÍN, MASARYKOVA 158, 735 81 BOHUMÍN  
D. 1.1 ARCHITEKTONICKO - STAVEBNÍ ŘEŠENÍ

STAVBY  
VEDOUcí PROJEKTU  
OBJEDNATEL  
ČÍSLO  
STAVBY  
NAZEV VÝKRESU

STĚPÁNÍKOVA 414, BOHUMÍN  
ING. PAVEL STOKLASA  
MĚSTSKÝ ÚŘAD BOHUMÍN, MASARYKOVA 158, 735 81 BOHUMÍN  
D. 1.1 ARCHITEKTONICKO - STAVEBNÍ ŘEŠENÍ

STAVBY  
VEDOUcí PROJEKTU  
OBJEDNATEL  
ČÍSLO  
STAVBY  
NAZEV VÝKRESU

STĚPÁNÍKOVA 414, BOHUMÍN  
ING. PAVEL STOKLASA  
MĚSTSKÝ ÚŘAD BOHUMÍN, MASARYKOVA 158, 735 81 BOHUMÍN  
D. 1.1 ARCHITEKTONICKO - STAVEBNÍ ŘEŠENÍ

STAVBY  
VEDOUcí PROJEKTU  
OBJEDNATEL  
ČÍSLO  
STAVBY  
NAZEV VÝKRESU

STĚPÁNÍKOVA 414, BOHUMÍN  
ING. PAVEL STOKLASA  
MĚSTSKÝ ÚŘAD BOHUMÍN, MASARYKOVA 158, 735 81 BOHUMÍN  
D. 1.1 ARCHITEKTONICKO - STAVEBNÍ ŘEŠENÍ

STAVBY  
VEDOUcí PROJEKTU  
OBJEDNATEL  
ČÍSLO  
STAVBY  
NAZEV VÝKRESU

STĚPÁNÍKOVA 414, BOHUMÍN  
ING. PAVEL STOKLASA  
MĚSTSKÝ ÚŘAD BOHUMÍN, MASARYKOVA 158, 735 81 BOHUMÍN  
D. 1.1 ARCHITEKTONICKO - STAVEBNÍ ŘEŠENÍ

STAVBY  
VEDOUcí PROJEKTU  
OBJEDNATEL  
ČÍSLO  
STAVBY  
NAZEV VÝKRESU

STĚPÁNÍKOVA 414, BOHUMÍN  
ING. PAVEL STOKLASA  
MĚSTSKÝ ÚŘAD BOHUMÍN, MASARYKOVA 158, 735 81 BOHUMÍN  
D. 1.1 ARCHITEKTONICKO - STAVEBNÍ ŘEŠENÍ

STAVBY  
VEDOUcí PROJEKTU  
OBJEDNATEL  
ČÍSLO  
STAVBY  
NAZEV VÝKRESU

STĚPÁNÍKOVA 414, BOHUMÍN  
ING. PAVEL STOKLASA  
MĚSTSKÝ ÚŘAD BOHUMÍN, MASARYKOVA 158, 735 81 BOHUMÍN  
D. 1.1 ARCHITEKTONICKO - STAVEBNÍ ŘEŠENÍ

STAVBY  
VEDOUcí PROJEKTU  
OBJEDNATEL  
ČÍSLO  
STAVBY  
NAZEV VÝKRESU

STĚPÁNÍKOVA 414, BOHUMÍN  
ING. PAVEL STOKLASA  
MĚSTSKÝ ÚŘAD BOHUMÍN, MASARYKOVA 158, 735 81 BOHUMÍN  
D. 1.1 ARCHITEKTONICKO - STAVEBNÍ ŘEŠENÍ

STAVBY  
VEDOUcí PROJEKTU  
OBJEDNATEL  
ČÍSLO  
STAVBY  
NAZEV VÝKRESU

STĚPÁNÍKOVA 414, BOHUMÍN  
ING. PAVEL STOKLASA  
MĚSTSKÝ ÚŘAD BOHUMÍN, MASARYKOVA 158, 735 81 BOHUMÍN  
D. 1.1 ARCHITEKTONICKO - STAVEBNÍ ŘEŠENÍ

STAVBY  
VEDOUcí PROJEKTU  
OBJEDNATEL  
ČÍSLO  
STAVBY  
NAZEV VÝKRESU

STĚPÁNÍKOVA 414, BOHUMÍN  
ING. PAVEL STOKLASA  
MĚSTSKÝ ÚŘAD BOHUMÍN, MASARYKOVA 158, 735 81 BOHUMÍN  
D. 1.1 ARCHITEKTONICK